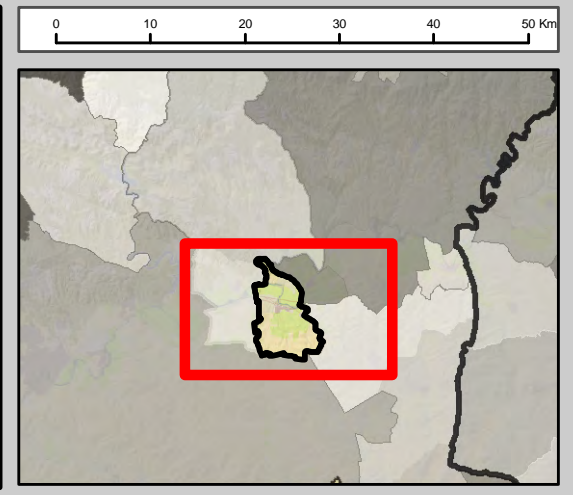
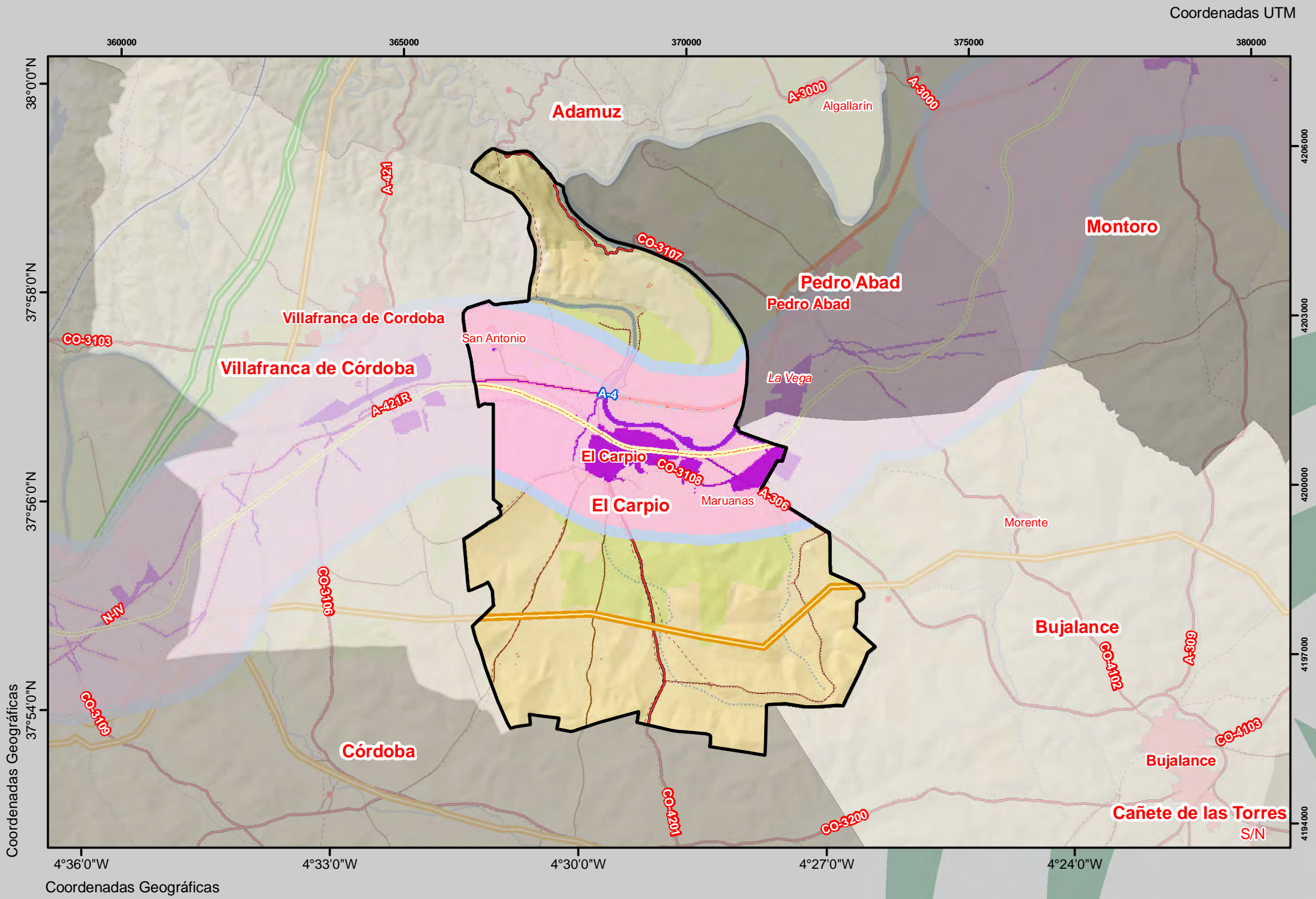


# CARTOGRAFÍA DESCRIPTIVA DEL MUNICIPIO DE EL CARPIO



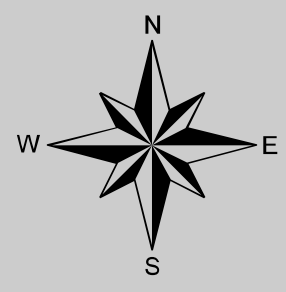
**ELEMENTOS DESCRIPTIVOS**

- Gasoductos
- Oleoductos
- Núcleos de población

**Riesgo Red Itinerante de Mercancías Peligrosas (RIMP)**

Ferrocarril

- RIMP
- Bajo
- Medio
- Alto



**Plan de Emergencia Municipal de El Carpio**

Transporte de Mercancías Peligrosas por ferrocarril

Escala: 1:75.000    Plano: Nº 10.2

Proyección UTM HUSO 30N Sistema de Referencia Elipsoidal ED50

INFORMACIÓN BÁSICA APORTADA POR LA JUNTA DE ANDALUCÍA