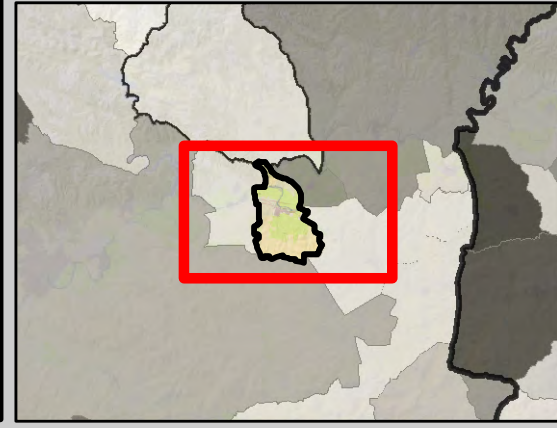
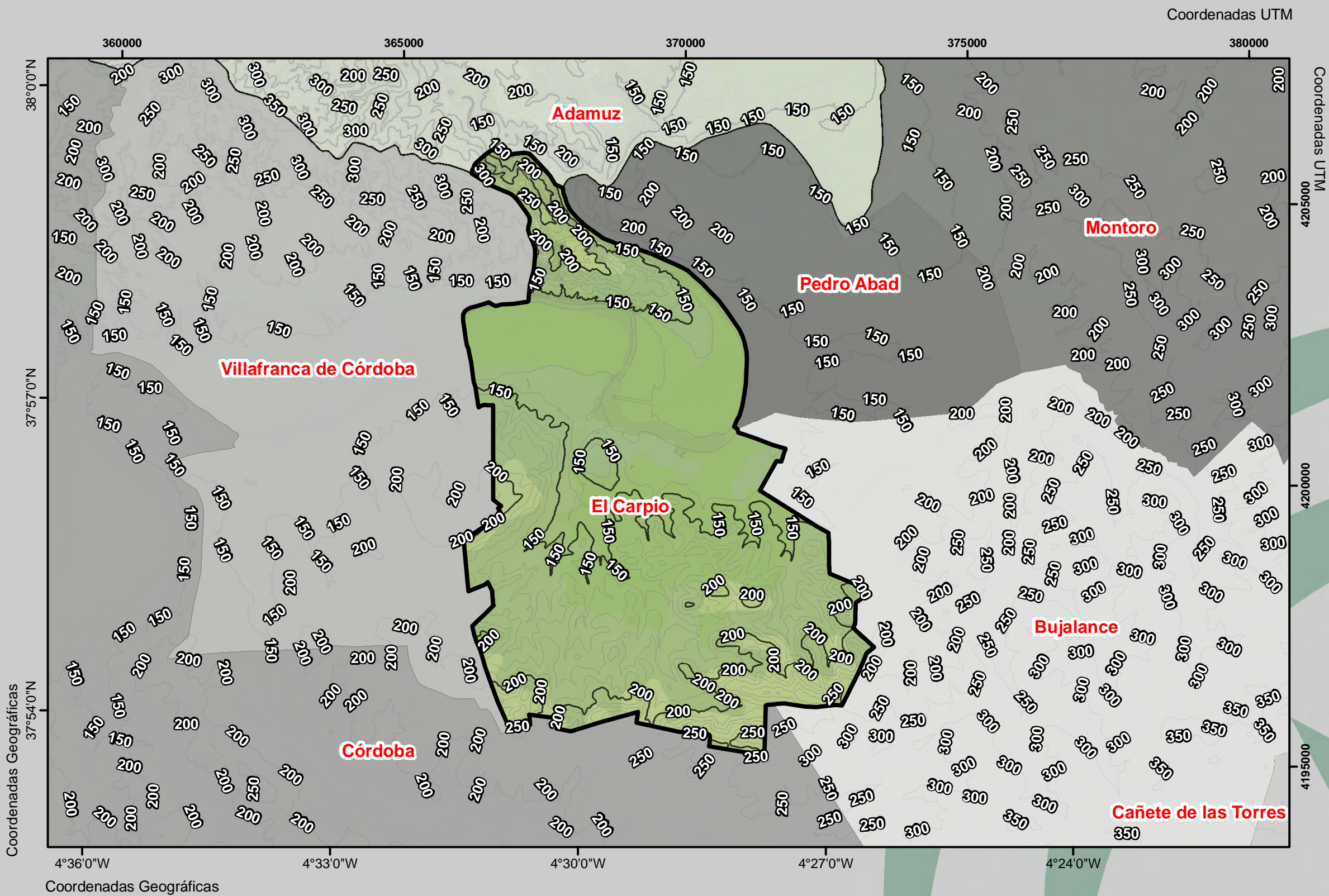


CARTOGRAFÍA DESCRIPTIVA DEL MUNICIPIO DE EL CARPIO

Plan de Emergencia Municipal



Localizador

ELEMENTOS DESCRIPTIVOS

- Curvas de nivel
- ▴ Puertos de montaña
- ▲ Cumbres montañosas

INTERVALO ALTIMÉTRICO

	0 - 100 m		1600 - 1800 m
	100 - 200 m		1800 - 2000 m
	200 - 400 m		2000 - 2200 m
	400 - 600 m		2200 - 2400 m
	600 - 700 m		2400 - 2600 m
	700 - 800 m		2600 - 2800 m
	800 - 1000 m		2800 - 3000 m
	1000 - 1200 m		3000 - 3200 m
	1200 - 1400 m		3200 - 3400 m
	1400 - 1600 m		> 3400 m

Leyenda

Plan de Emergencia Municipal de El Carpio

Relieve

Escala: 1:75,000

Plano: Nº 2

Proyección UTM HUSO 30N Sistema de Referencia Elipsoidal ED50

INFORMACIÓN BÁSICA APORTADA POR LA JUNTA DE ANDALUCÍA

