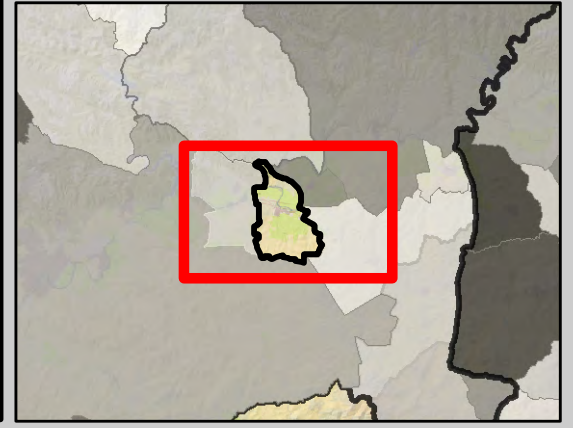
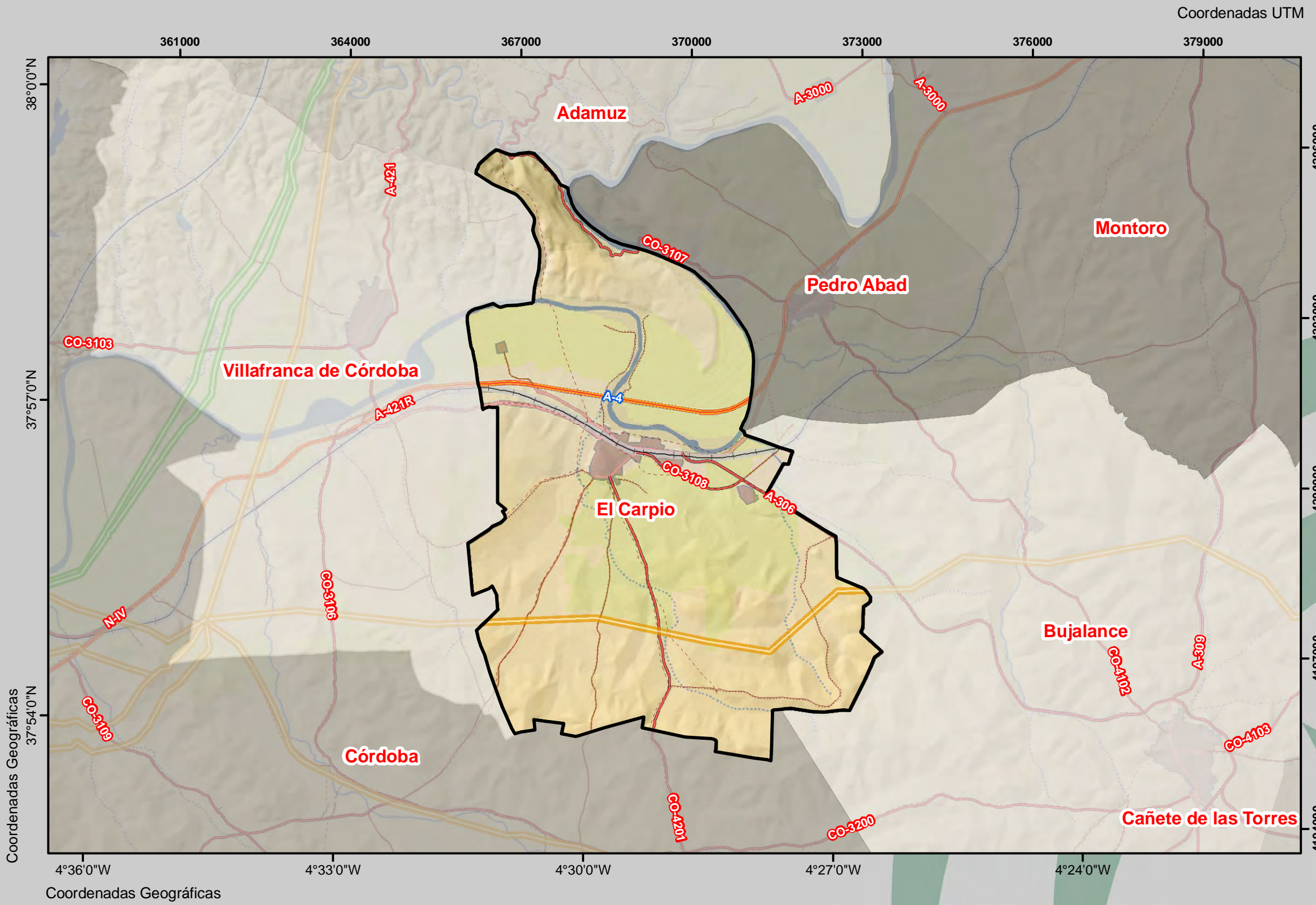


CARTOGRAFÍA DESCRIPTIVA DEL MUNICIPIO DE EL CARPIO



Localizador

ELEMENTOS DESCRIPTIVOS

VIARIO

CARRETERAS:

- Autopista
- Autovía
- Caminos
- Carretera convencional
- Cortafuego
- Senda

RED DE FERROCARRILES

- CAMINOS
- VÍAS VERDES
- VÍAS PECUARIAS
- SENDEROS

CONDUCCIONES ENERGÉTICAS

- GASODUCTOS
- OLEODUCTOS

Leyenda

Plan de Emergencia Municipal de El Carpio

Vías de comunicación

Escala: 1:75.000 Plano: Nº 6

Proyección UTM HUSO 30N Sistema de Referencia Elipsoidal ED50

INFORMACIÓN BÁSICA APORTADA POR LA JUNTA DE ANDALUCÍA

