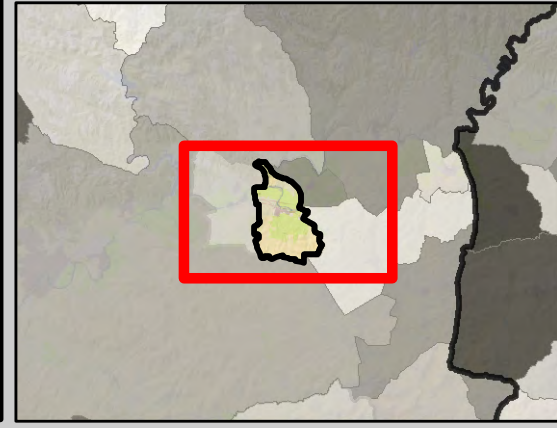
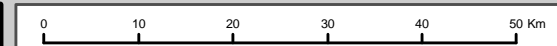
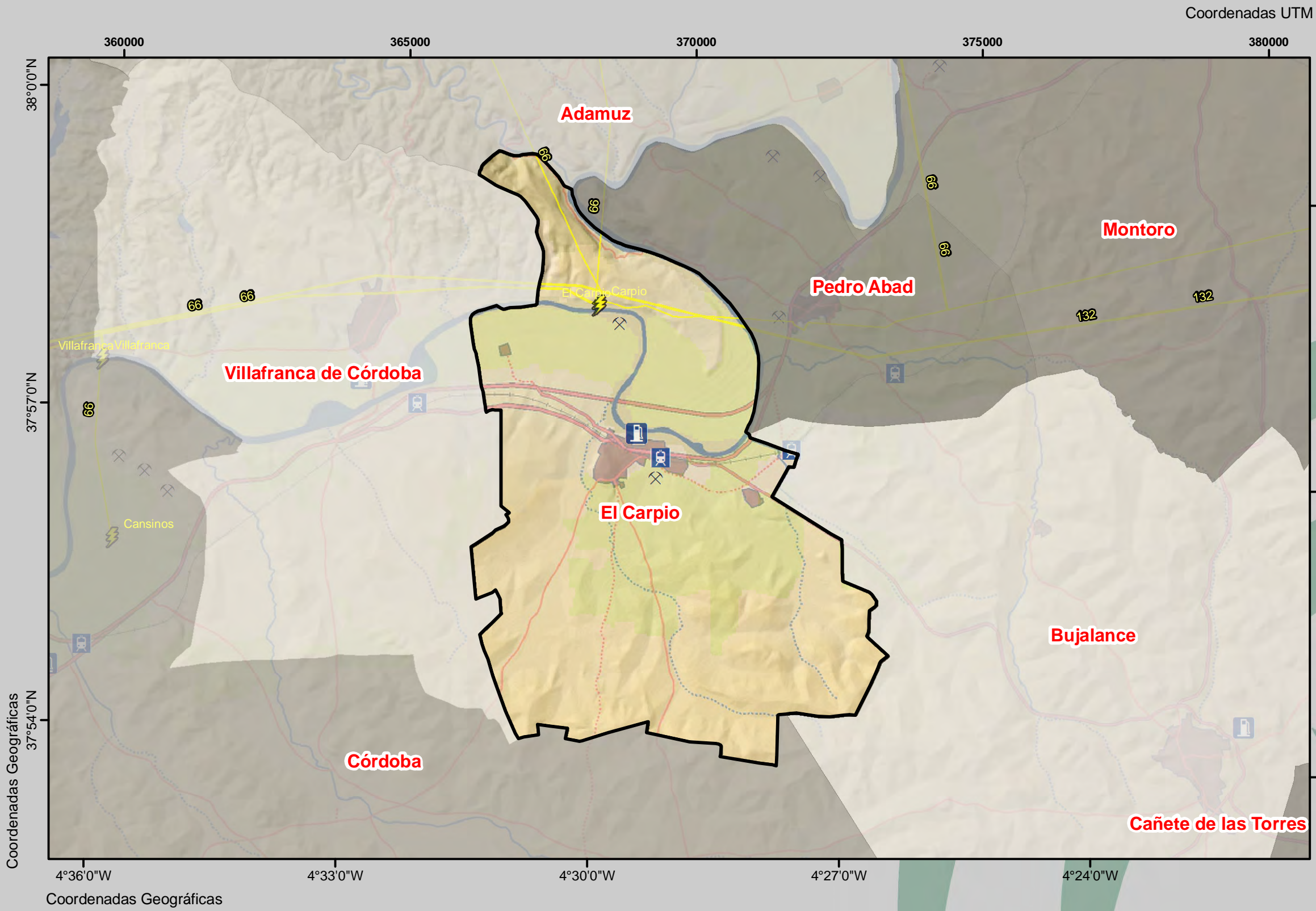


CARTOGRAFÍA DESCRIPTIVA DEL MUNICIPIO DE EL CARPIO



Localizador

ELEMENTOS DESCRIPTIVOS

- ESTACIONES AUTOBUSES
- AEROPUERTOS
- ESTACIONES FERROCARRIL
- PEAJES
- ÁREAS DE SERVICIO
- GASOLINERAS
- CENTROS DE TRANSPORTES DE MERCANCÍAS
- ACTIVIDADES EXTRACTIVAS
- CENTRALES Y SUBESTACIONES (Voltaje) ELÉCTRICAS
- RED ELÉCTRICA DE TRANSPORTE

Leyenda

Plan de Emergencia Municipal de El Carpio

Infraestructuras de transporte y energéticas

Escala: 1:75.000 Plano: Nº 8

Proyección UTM HUSO 30N Sistema de Referencia Elipsoidal ED50

INFORMACIÓN BÁSICA APORTADA POR LA JUNTA DE ANDALUCÍA

